

Sandbeschichtung an der Wand



Die Sandbeschichtung kann man mit dem speziellen Sprühkleber oder einem Pulverkleber anbringen.



Sandsteinplatten mit einem Messer oder Schere zuschneiden.



Die Sandsteinplatten und die Wand einsprühen, dann kurz ablüften lassen, bis diese sich trocken anfühlen.



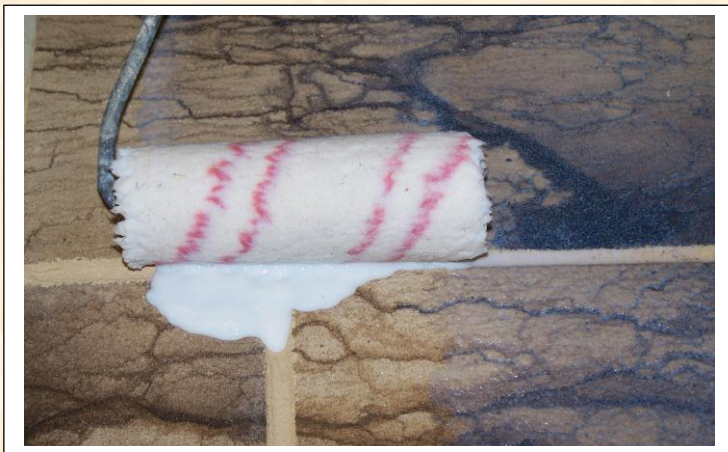


Vorsicht beim Ankleben, der Kontaktkleber klebt sofort.

Der Kleber DS523 lässt sich mit dem Heißluftfön reanimieren und wieder ablösen.



Die Fugen werden erwärmt und mit einem Holzkeil geformt. Ebenso werden die Kanten durch reiben und drücken nachgearbeitet.



Die Grundierung oder Versiegelung mit einer Rolle auftragen. Die milchige Flüssigkeit wird beim Trocknen klar.



So kann eine fertige Wand aussehen.

Viel Erfolg bei Ihrem Projekt.